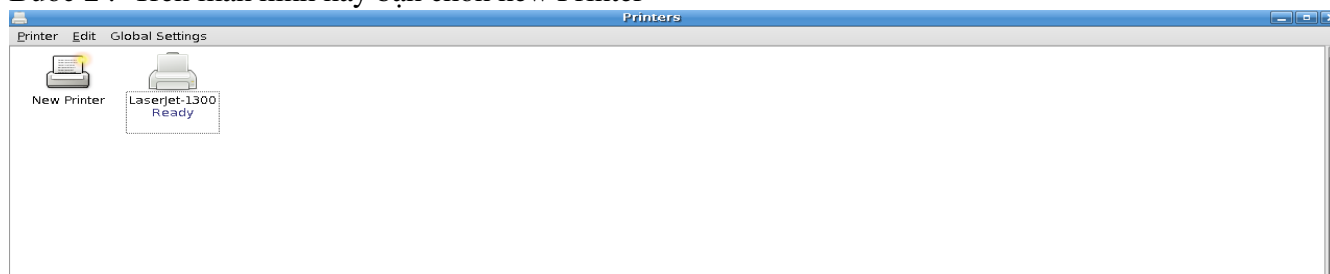


## Hướng dẫn cấu hình máy in trên Asianux Desktop

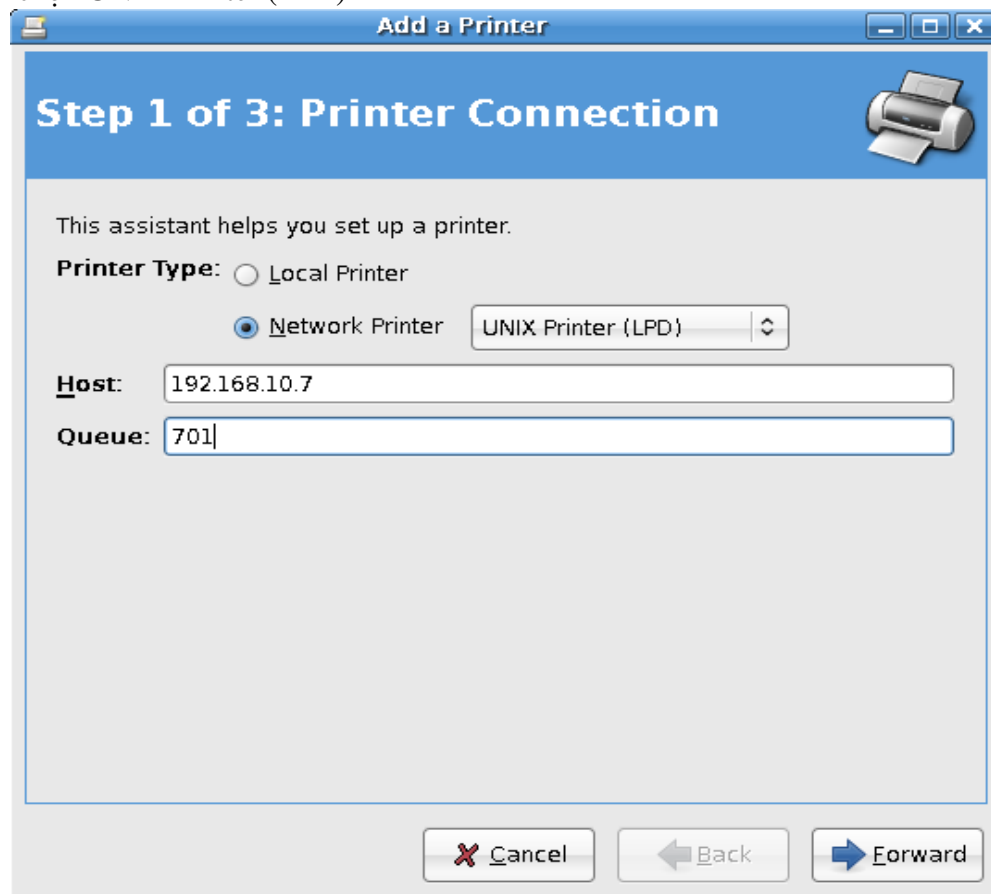
SNA

Bước 1 : Vào Start/settings/Administration/Printer Setting

Bước 2 : Trên màn hình này bạn chọn new Printer



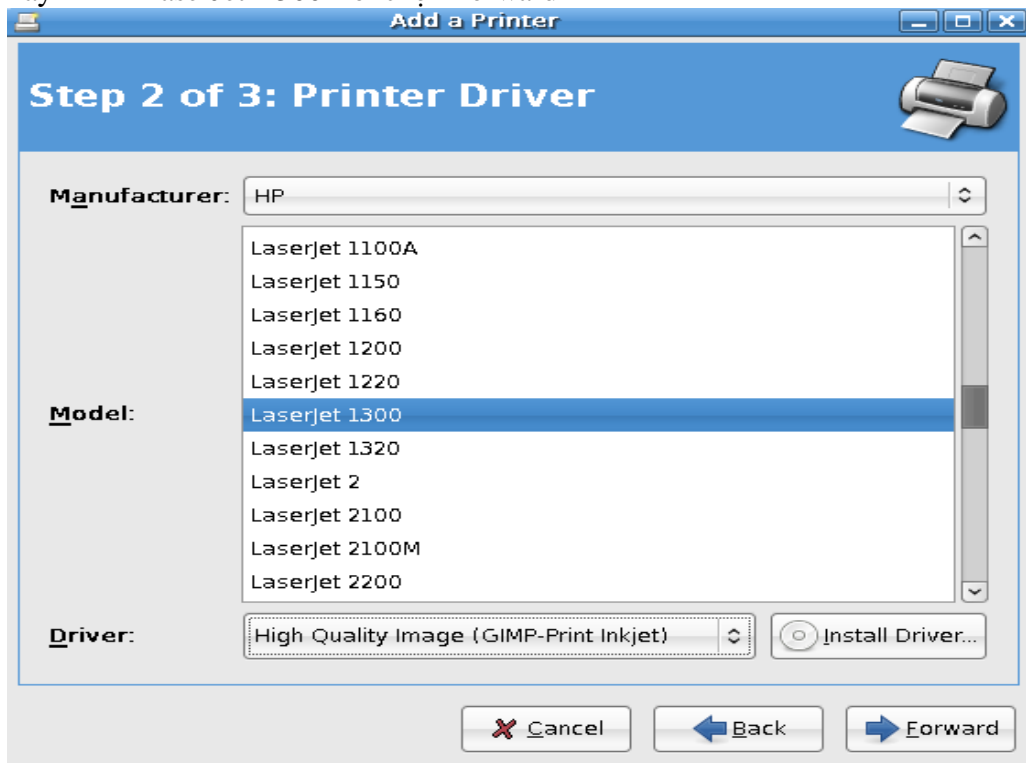
Bước 3 : Bạn chọn UNIX Printer (LPD)



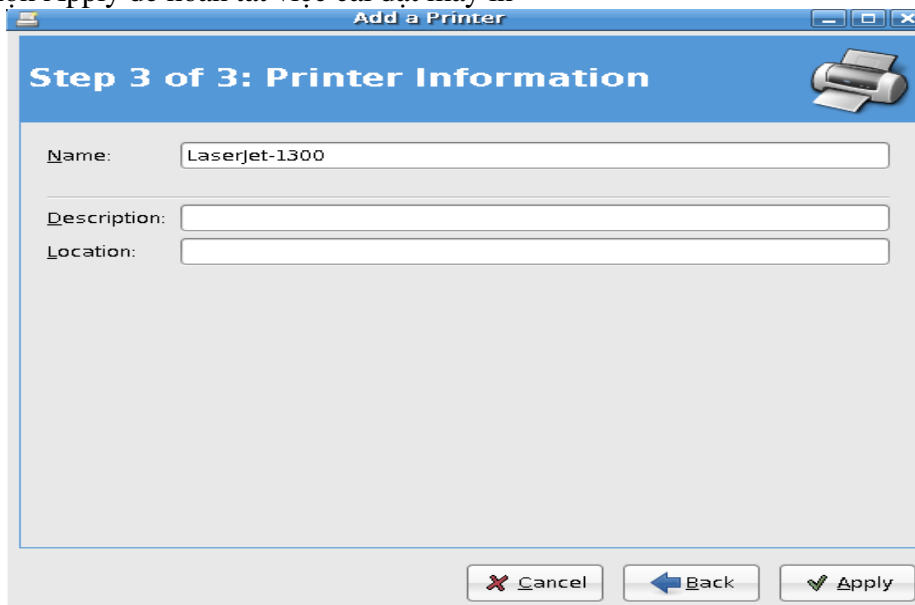
Thiết lập như trên rồi chọn Forward

Bước 4 :

Chọn Loại máy in HP LaserJet 1300 Rồi chọn Forward



Bước 5 : Bạn chọn Apply để hoàn tất việc cài đặt máy in



máy in đã được cài đặt xong

Chú ý : Với các máy in : HP 1200 và HP 3015 cũng làm tương tự